

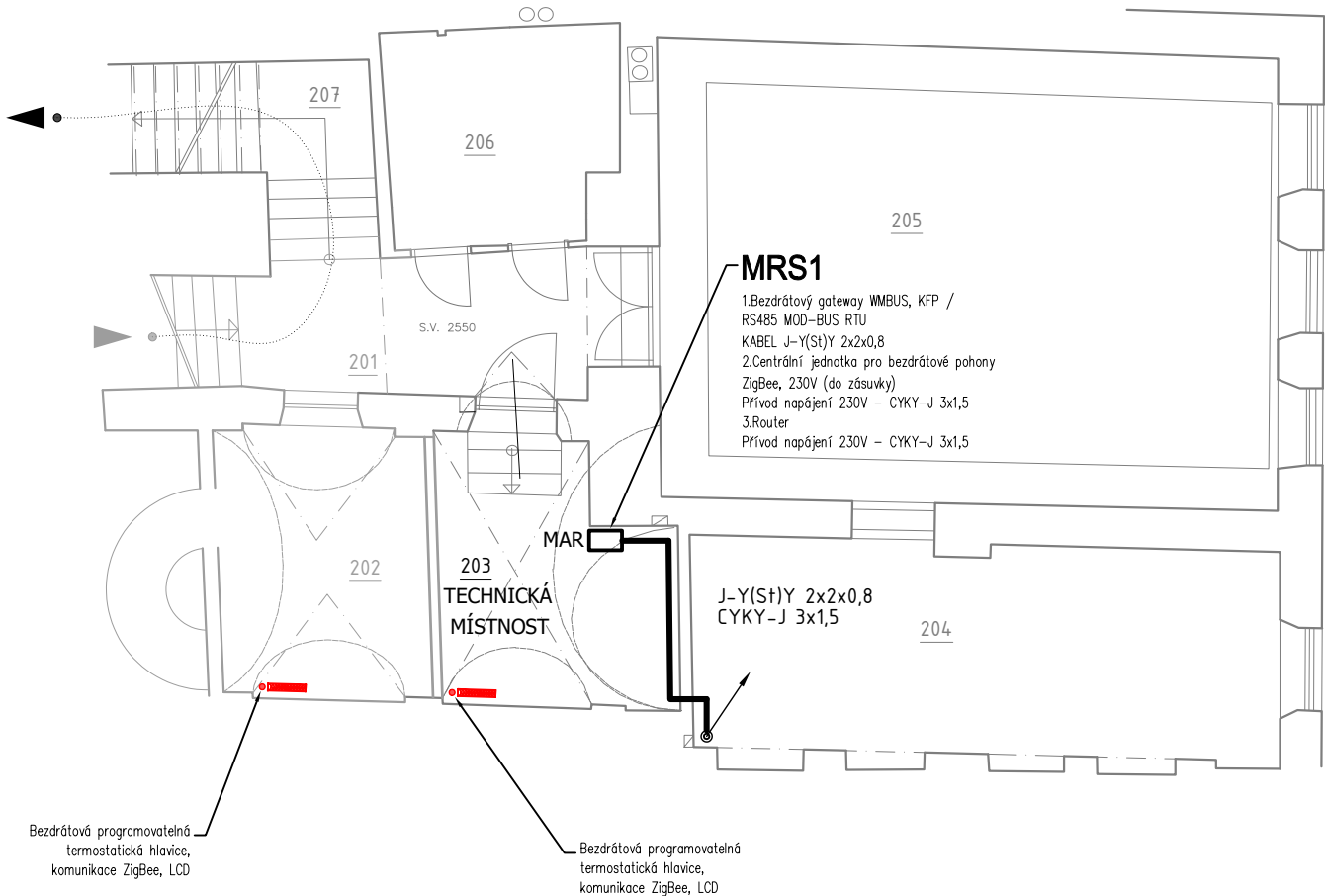
TABULKA MÍSTNOSTÍ								
OZN.	NÁZEV MÍSTNOSTI	PLOCHA [m²]	S.V. (m)	PODLAHA	TYP	STĚNY	STROP	POZN.
201	CHODBA	9,88	2,860	TERAZZO			BÍLÁ VÝMALBA	
202	CHODBA - HERNA	10,43	2,000	TERAZZO		BAREVNÁ VÝMALBA	BAREVNÁ VÝMALBA	
203	TECHNICKÁ MÍSTNOST	10,63	2,000			BÍLÁ VÝMALBA	BÍLÁ VÝMALBA	
204	DEPOZITÁŘ	22,10	-					
205	DEPOZITÁŘ	50,47	-					
206	WC	86,51	-					
207	SCHODIŠTĚ	6,45	-	TERAZZO		BÍLÁ VÝMALBA	BÍLÁ VÝMALBA	


POZNÁMKY OBECNÉ

- TATO DOKUMENTACE PRO PROVEDENÍ STAVBY JE ZPRACOVÁNA V ROZSAHU DLE VYHLÁŠKY Č. 499/2008 A NÁSLEDNÝCH REVIZÍ A NENAHRAZUJE VÝROBNÍ/DÍLENSKOU DOKUMENTACI, KTERÁ MUSÍ BÝT PŘED ZAPOČETÍM KONKRÉTNÍCH STAVEBNÍCH PRACÍ ODSOUHLASĚNA GP A/NEBO INVESTOREM.
- VEŠKERÉ NÁVAZNOSTI NA JINÉ PROFESE BUDOU PŘED ZAPOČETÍM DODÁVKY OVĚŘENY NA STAVBĚ JEŠTĚ PŘED SAMOTNOU REALIZACÍ.
- OZNAČENÍ VÝROBKŮ KONKRÉTNÍM VÝROBCEM V PROJEKTU PRO PROVÁDĚNÍ STAVBY VYJADŘUJE STANDARD POŽADOVANÉ KVALITY (ZÁK. Č. 137/2006 Sb, §44, ODSŤ. (9)). POKUD DODAVATEL NABÍDNE PRODUKT OD JINÉHO VÝROBCE, JE POVINEN DODRŽET STANDARD A ZÁROVEŇ PŘEJÍMÁ ODPOVĚDNOST ZA SPRÁVNOST NÁHRADY, TZN. SPLNĚNÍ VŠECH PARAMETRŮ A KOORDINACI SE VŠEMI NAVAZUJÍCÍMI PROFESEMI. EVENTUÁLNÍ NUTNOST ÚPRAVY PROJEKTU PRO PROVÁDĚNÍ STAVBY JDE K TÍŽI DODAVATELE.
- PROSTUPY KABELŮ POŽÁRNĚ DĚLÍCI MI KONSTRUKCEMI POŽÁRNĚ UTĚSNIT – POŽÁRNÍ ODOLNOST PŘÍSLUŠNĚ STAVEBNÍ KONSTRUKCE VIZ. TECHNICKÁ ZPRÁVA PBŘS.
- VEŠKERÉ MONTÁŽE ELEKTROINSTALACÍ MUSÍ BÝT PROVEDENY SOULADU S PLATNÝMI NORMAMI ČSN A DALŠÍMI URČUJÍCÍMI PRAVIDLY (VYHLÁŠKY, NAŘÍZENÍ, MÍSTNÍ POŽADAVKY, APOD.).
- ZÁKLADNÍ ELEKTROTECHNICKÉ POŽADAVKY NA ROZVÁDĚČE ...
NAP. SOUSTAVA: (dle konkrétního rozváděče)
OVL. SOUSTAVA: 1+N+PE / AC 230V, 50Hz / TN-S
24V SELV ... AC přřp. DC
OCHRANA PŘED ÚRAZEM EL. PROUDEM DLE ČSN 33 2000-4-41 ed. 2 Z1 :
NORMÁLNÍ : - AUTOMATICKÝM ODPOJENÍM OD ZDROJE
- MALÝM BEZPEČNÝM NAPĚTÍM SELV A PELV
DOPLNĚNÁ : - DOPLŇUJÍCÍM POSPOJENÍM PŘIPOJENÉM NA HL. POSPOJENÍ OBJEKTU

UPOZORNĚNÍ:

KOMUNIKACE MEZI KONČOVÝMI PRVKY (ČIDLO TEPLoty A REL.VLHKOSTI, PohonY TOPNÝCH TĚLES) A GATEWAY PROBÍHÁ BEZDRÁTOVĚ. BEZDRÁTOVOU KOMUNIKACI JE NUTNO PŘI MONTÁŽI PROVĚŘIT A PŘÍPADNĚ UPRAVIT UMÍSTĚNÍ SKŘÍNKY S GATEWAY, TAK ABY DOSAH BYL OPTIMÁLNÍ. U BEZDRÁTOVÉ KOMUNIKACE KDE MÁ VLIV NA DOSAH SKLADBA KONSTRUKCE BUDOVY JAKO TLOUŠŤKA A MATERIÁL STĚN, STROPŮ A JINÉ VLIVY NELZE TOTO URČIT PŘESNĚ DOPŘEDU.



REVIZE	POPIS/DESCRIPTION	ZMĚNIL/CHECKED BY	KONTROLA/APPROVED BY	DATUM/DATE
STAVEBNÍK/INVESTOR		HLAVNÍ PROJEKTANT/CONTRACTOR		
OBLASTNÍ GALERIE VYSOČINY V JIHLAVĚ KOMENSKÉHO 1333/10, JIHLAVA		<div><div><div>ATELIER TSUNAMI ARCHITECTURE DESIGN</div></div><div>ATELIER TSUNAMI S.R.O. PALACHOVA 1742 547 01 NÁCHOD TEL. +420 491 401 611 E-MAIL: NACHOD@ATSUNAMI.CZ</div></div>		
PROFESE/PROFESSION		HLAVNÍ INŽENÝR PROJEKTU/PROJECT MANAGER		
MĚŘENÍ A REGULACE		ING. ARCH. PETR ŠEBESTÍK		
ZPRACOVATEL PROFESE/SUBCONTRACTOR		ZODPOVĚDNÝ PROJEKTANT PROFESE/SPECIALIST ENGINEER		
MIKROKLIMA s. r. o. Pálenecká 158/58z 500 04 Hradec Králové		ING. JIŘÍ KAPLAN		
		VYPRACOVAL/MADE BY		
		RADEK HAK		
NÁZEV STAVBY/BUILDING				
REVITALIZACE PROSTOR OGV				
OBSAH PŘÍLOHY/CONTENT				ARCHIV
PŮDORYS MEZIPATRO 1-2NP				
MÍSTO STAVBY/BUILDING SITE				PARÉ
MASARYKOVO NÁMĚSTÍ 24, JIHLAVA				
STUPEŇ DOKUMENTACE/LEVEL OF DOCUMENTATION		DATUM/DATE	MĚŘÍTKO/SCALE	FORMÁT
PD PRO PROVEDENÍ STAVBY		2022-07	1:100	A3
Č. ZAKÁZKY	STUPEŇ	ČÁST	OBJEKT	PROFESE
1631	5	D1	02	120
			005	A
		OBJEKT/OBJECT		
		SO.02		